

LOPŠELĮ-DARŽELĮ „VERSMĖ“
LANKANČIŲ VAIKŲ
PROFILAKTINIŲ SVEIKATOS
PATIKRINIMŲ DUOMENŲ
ANALIZĖ
(2016 - 2017 m. m.)

VYDMANTĖ PETROKAITĖ
VISUOMENĖS SVEIKATOS PRIEŽIŪROS SPECIALISTĖ

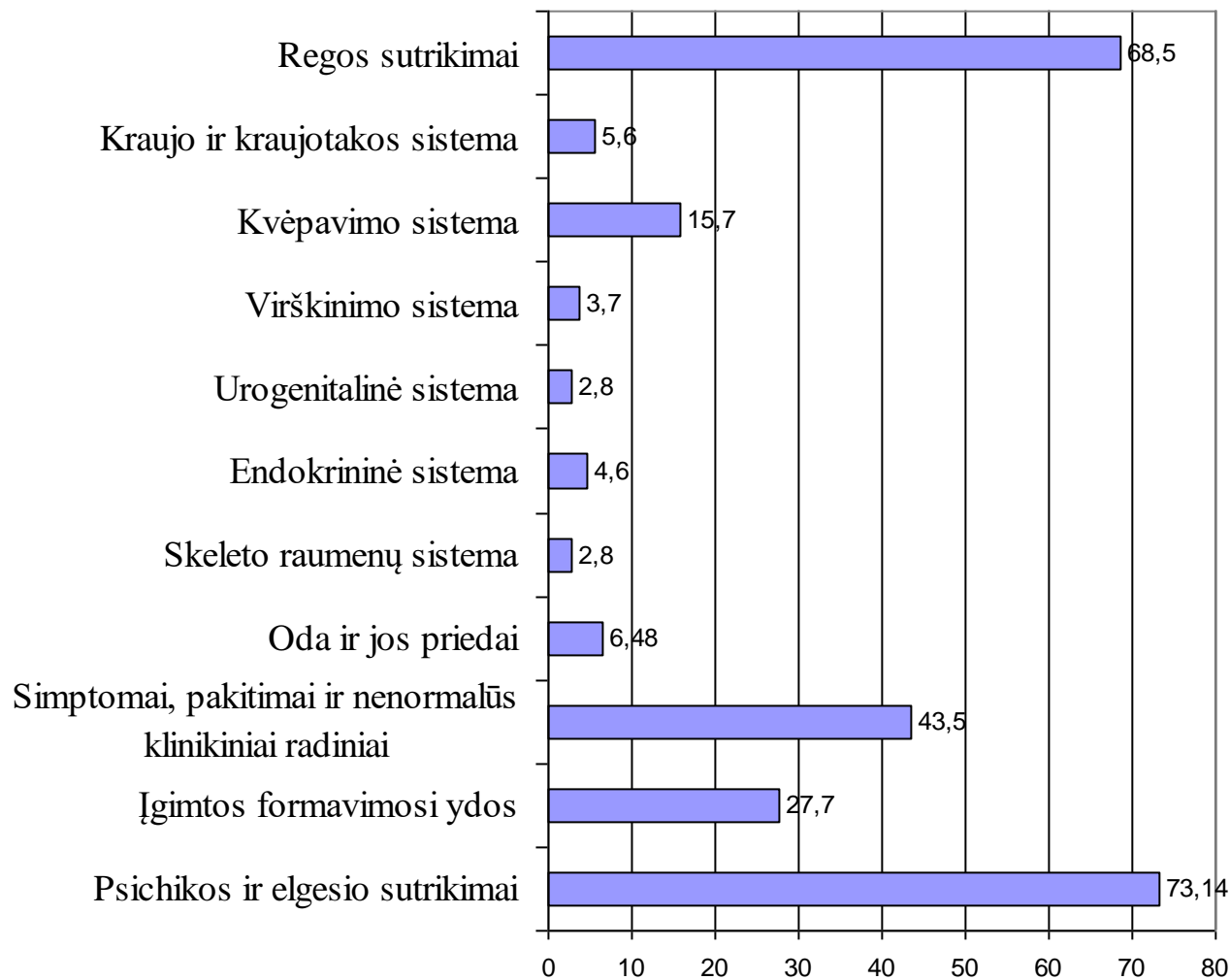
VAIKŲ SVEIKATOS ANALIZĖS APRAŠYMAS

- ❖ Duomenys apie vaikų sveikatos būklę gaunami iš statistinės apskaitos formos Nr. 027-1/a „Vaiko sveikatos pažymėjimas“ (toliau –Vaiko sveikatos pažymėjimas), patvirtintos Lietuvos Respublikos sveikatos apsaugos ministro 2004m. Gruodžio 24 d. įsakymu Nr. V-951 „Dėl statistinės apskaitos formos Nr. 027-1/a „Vaiko sveikatos pažymėjimas“ patvirtinimo ”(Žin.,2005,Nr.3-38).
- ❖ Kasmet vaiko sveikatos pažymėjimas užpildytas šeimos gydytojo turi būti pristatomas į ikimokyklinio ugdymo įstaigą iki rugsėjo 15 d.

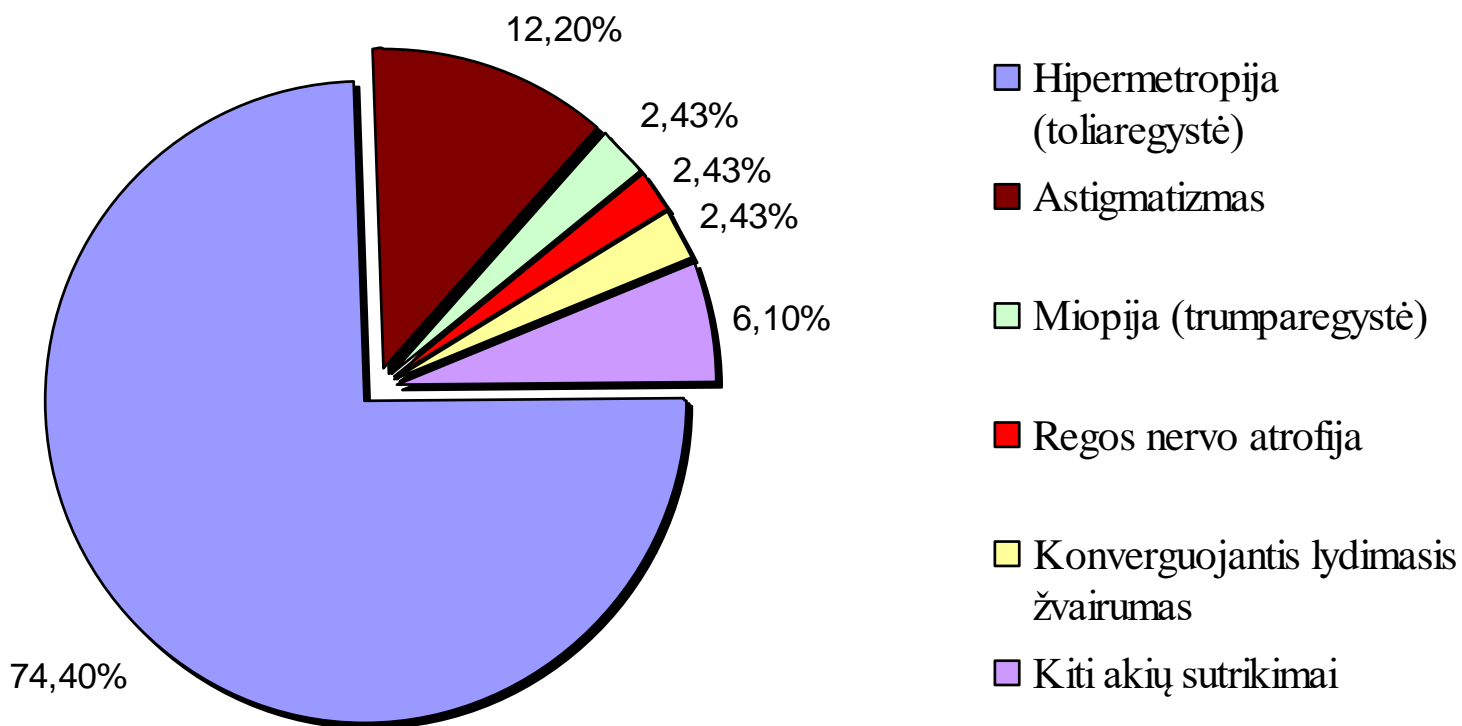
ANALIZĖS SVARBA

Kasmetinių vaikų profilaktinių patikrinimų duomenys panaudojami planuojant ir įgyvendinant sveikatos priežiūros priemones ikimokyklinio ugdymo įstaigoje, organizuojant sveikatos stiprinimo priemones, susijusias su ligų ir traumų profilaktika.

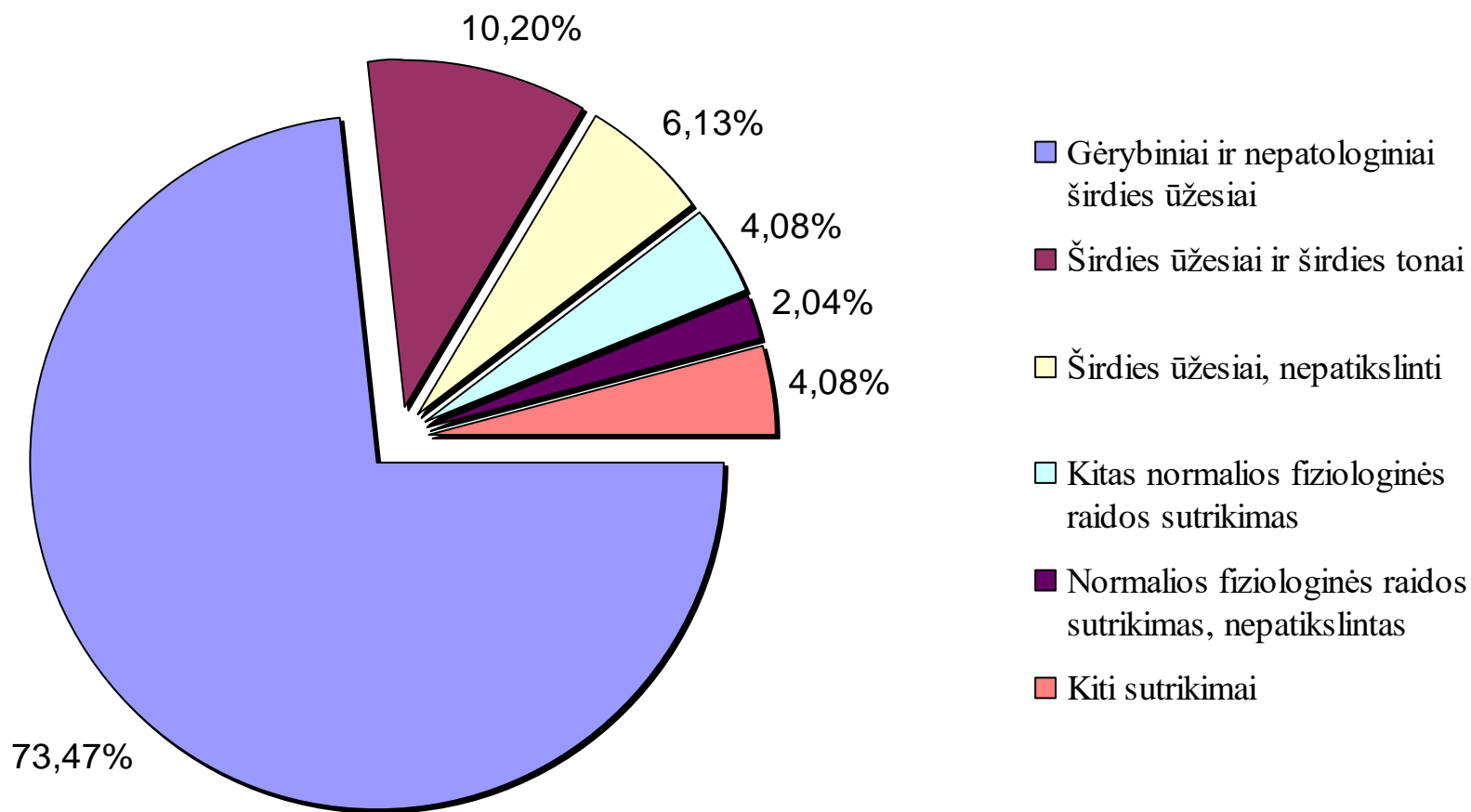
VAIKŲ SKAIČIUS SU TAM TIKROMIS LIGOMIS IR SUTRIKIMAIS (PROC. NUO PASITIKRINUSIŲJŲ VAIKŲ)



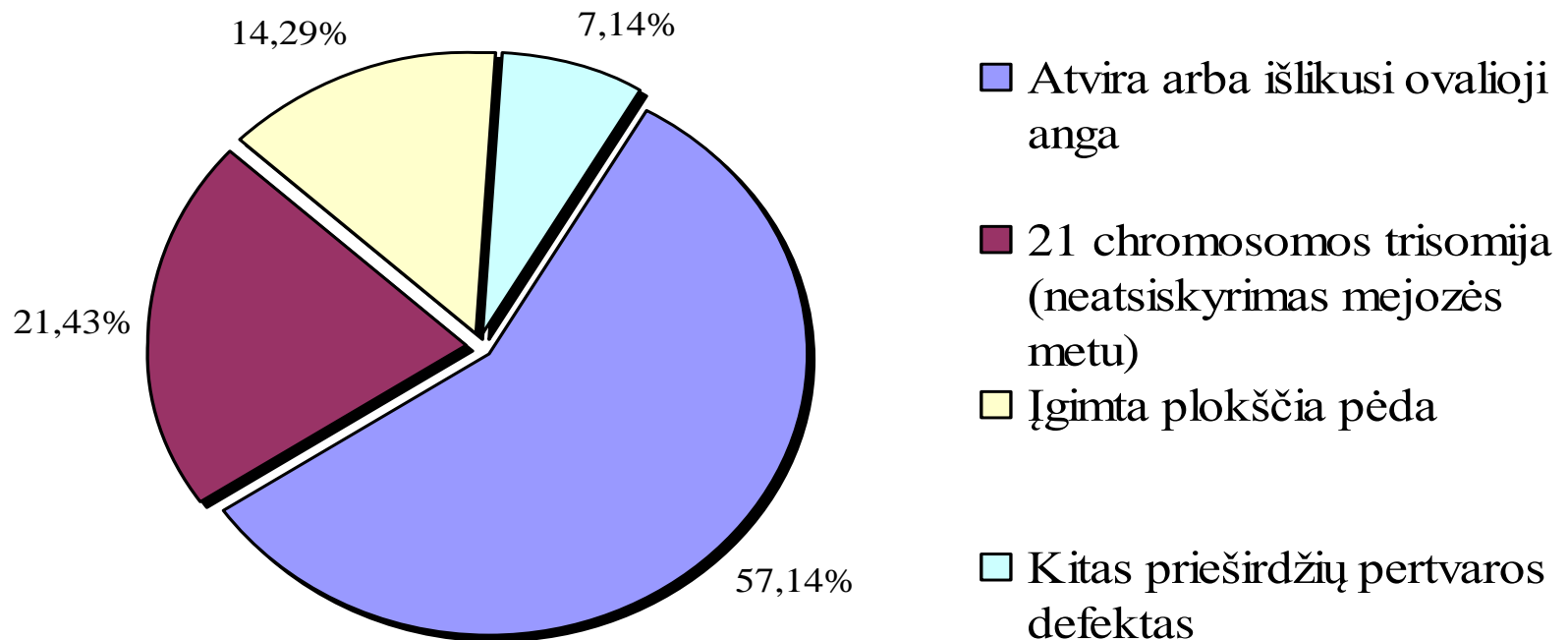
Vaikų skaičius su regos sutrikimais (proc. nuo pasitikrinusiųjų vaikų)



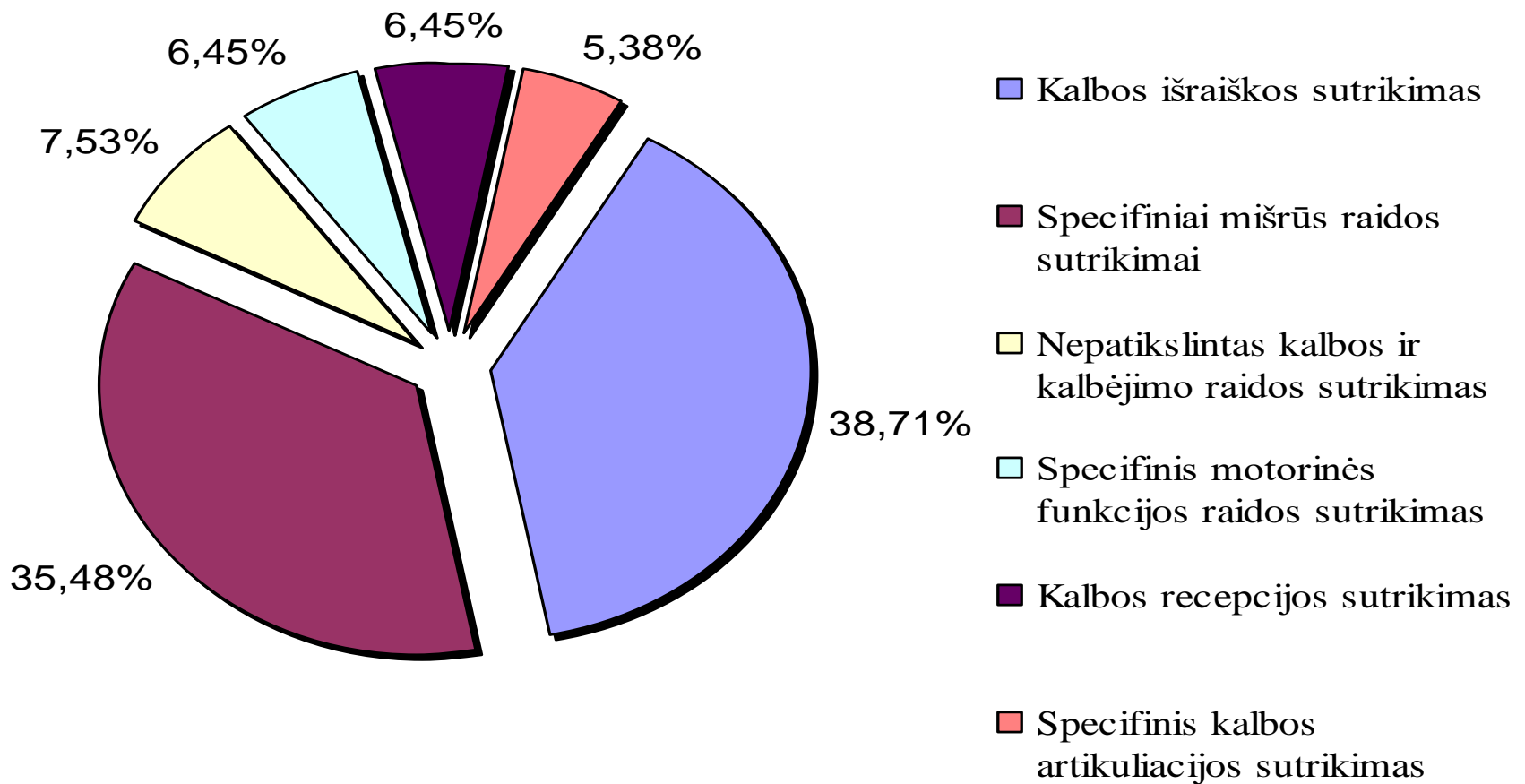
SIMPTOMAI, PAKITIMAI IR NENORMALŪS KLINIKINIAI RADINIAI



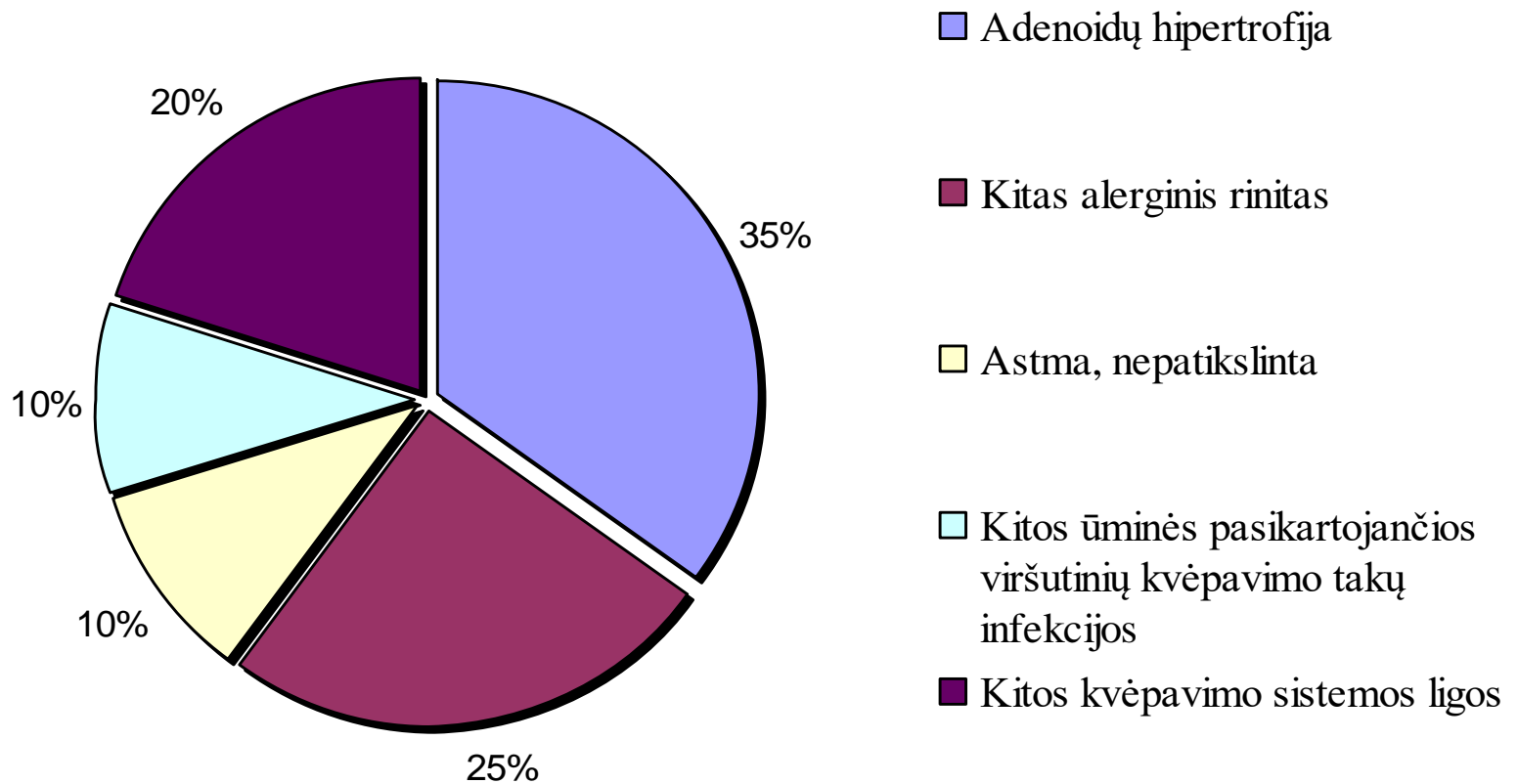
ĮGIMTOS FORMAVIMOSI YDOS



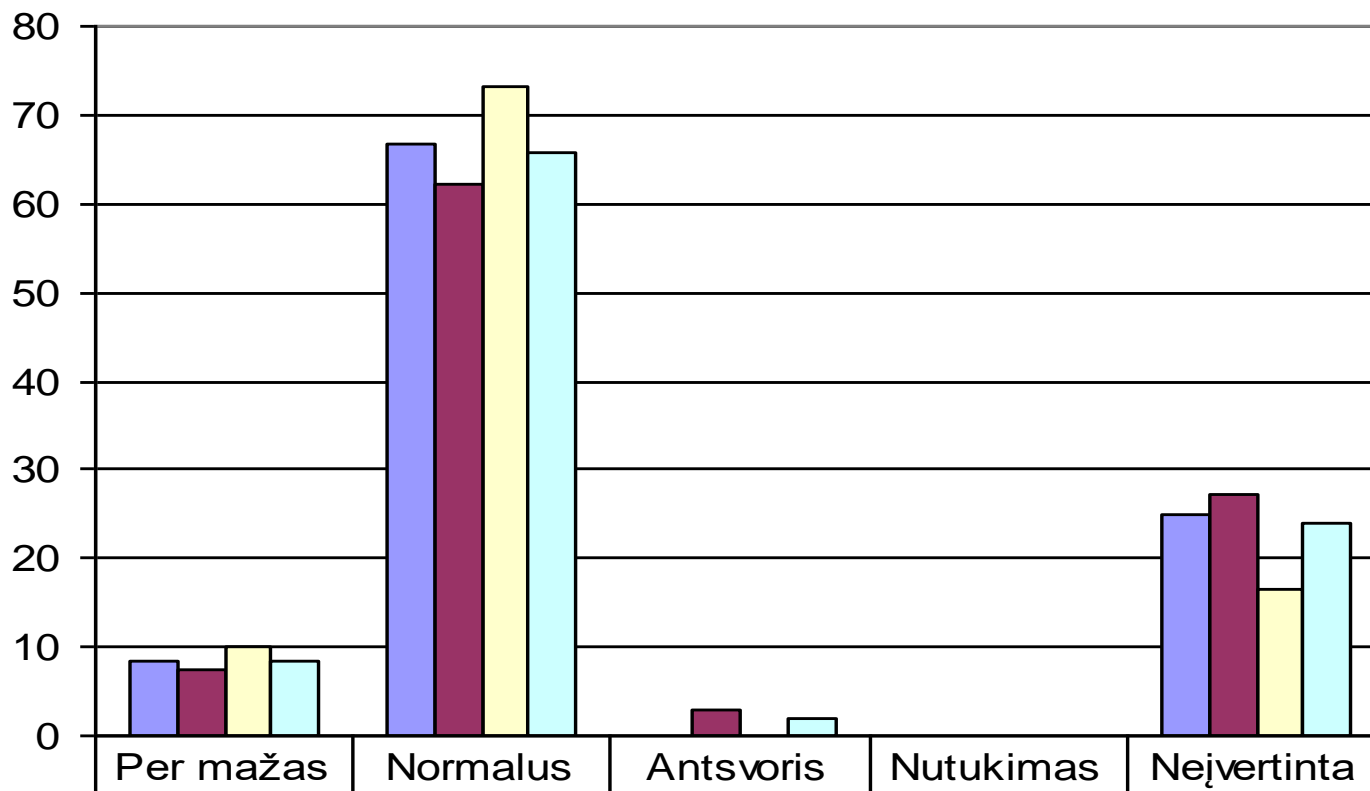
PSIČIKOS IR ELGESIO SUTRIKIMAI



KVĖPAVIMO SISTEMOS LIGOS

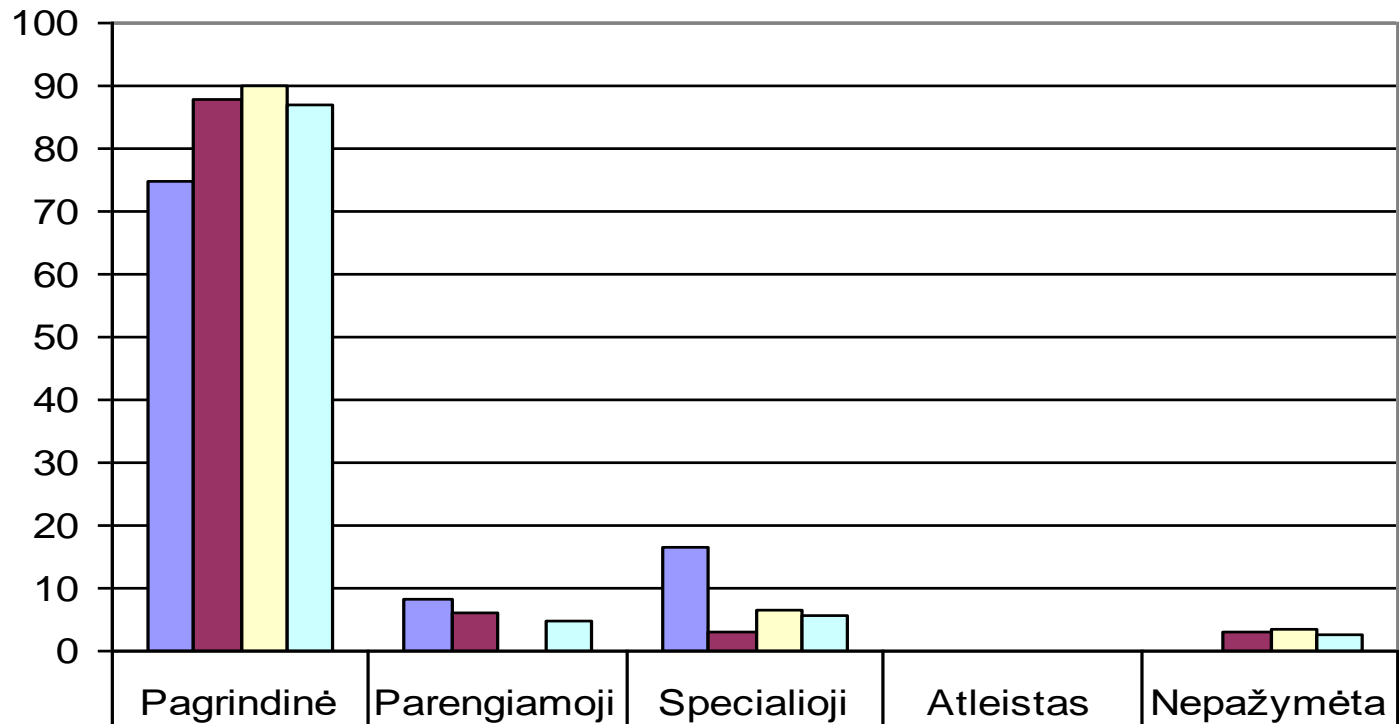


PASITIKRINUSIŲ VAIKŲ PASISKIRSTYMAS PAGAL KMI GRUPES (PROC.)



| | | | | | |
|------------------|------|-------|------|---|-------|
| ■ Lopšelis | 8,33 | 66,67 | 0 | 0 | 25 |
| ■ Darželis | 7,58 | 62,12 | 3,03 | 0 | 27,27 |
| ■ Priešmokyklinė | 10 | 73,33 | 0 | 0 | 16,67 |
| ■ Bendras | 8,33 | 65,74 | 1,85 | 0 | 24,07 |

PASITIKRINUSIŲ VAIKŲ PASISKIRSTYMAS PAGAL FIZINIO LAVINIMO GRUPES (PROC.)

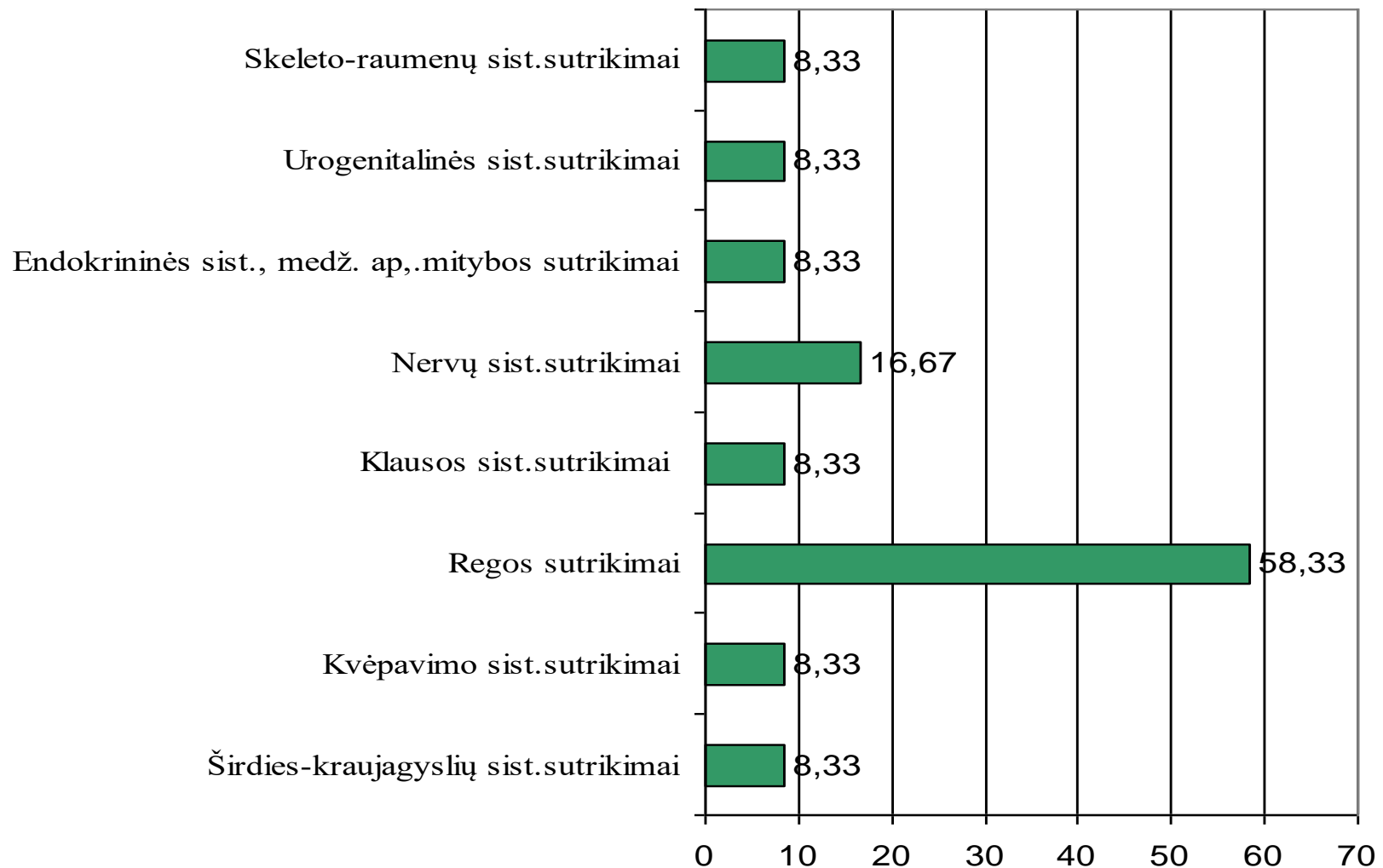


| | | | | | |
|------------------|-------|------|-------|---|------|
| ■ Lopšelis | 75 | 8,33 | 16,67 | 0 | 0 |
| ■ Darželis | 87,88 | 6,06 | 3,03 | 0 | 3,02 |
| ■ Priešmokyklinė | 90 | 0 | 6,67 | 0 | 3,33 |
| ■ Bendras | 87,04 | 4,63 | 5,56 | 0 | 2,77 |

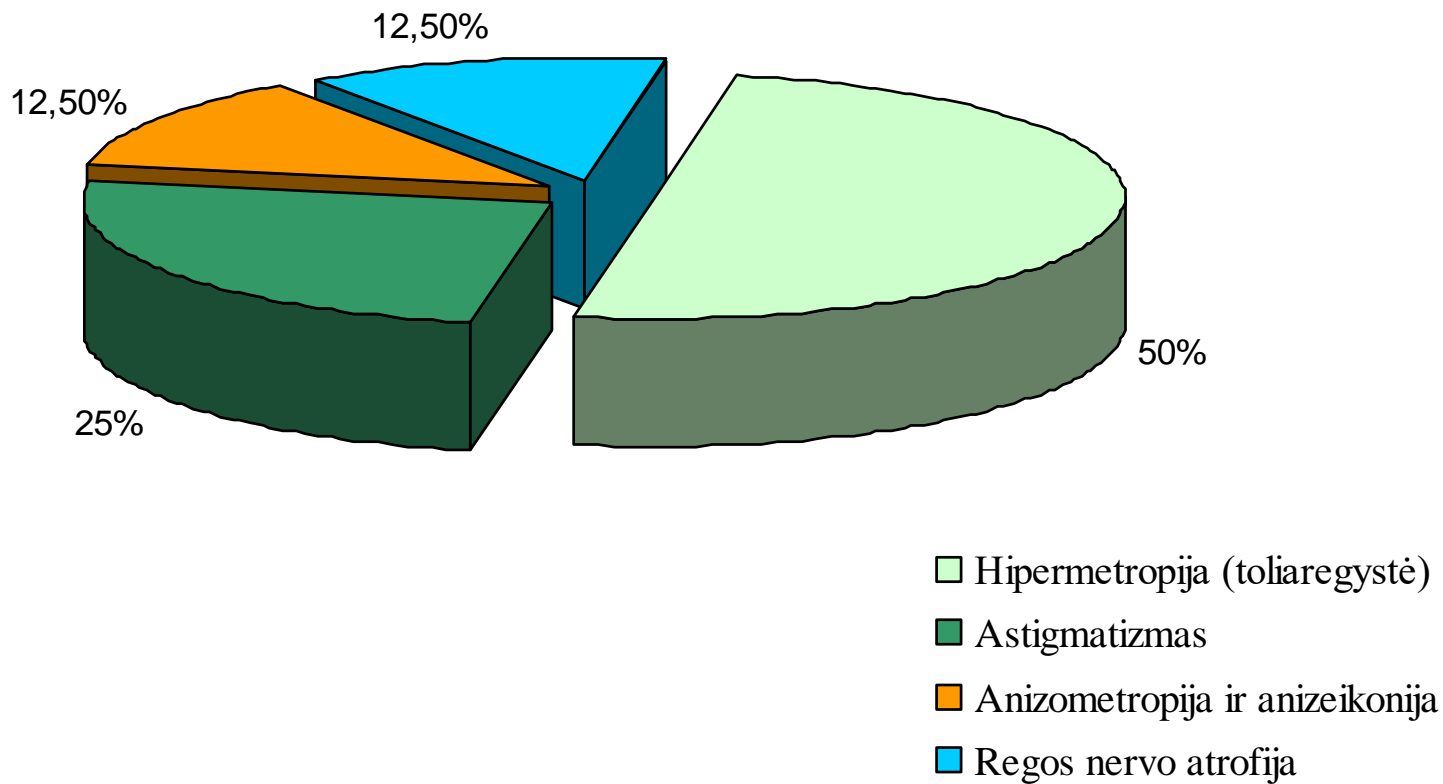
DOMINUOJANTYS LOPŠELIO GRUPIŲ VAIKŲ SVEIKATOS SUTRIKIMAI



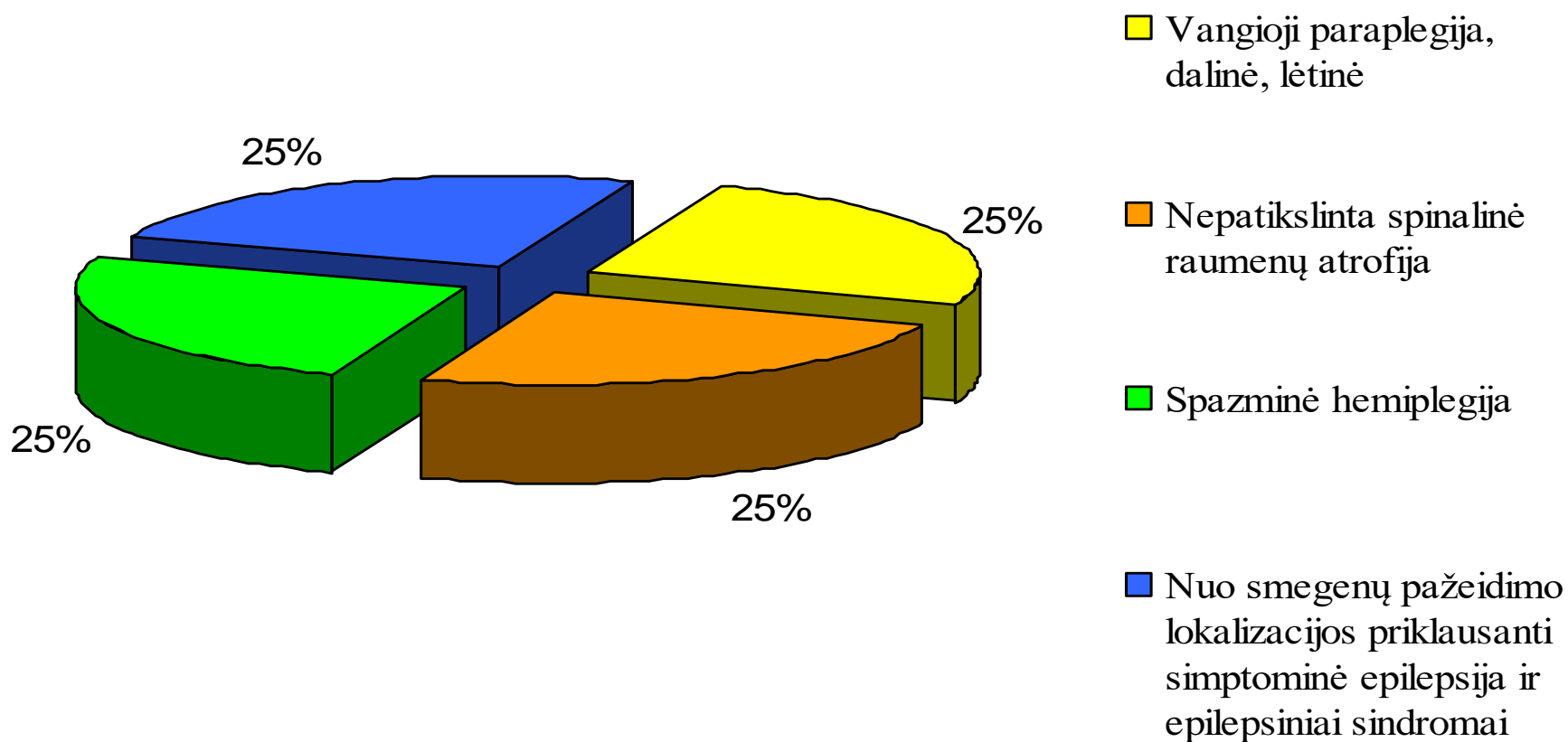
LOPŠELIO VAIKŲ SKAIČIUS SU TAM TIKROMIS LIGOMIS IR SUTRIKIMAIS (PROC. NUO PASITIKRINUSIŲ VAIKŲ)



LOPŠELIO VAIKŲ REGOS SUTRIKIMAI (PROC. NUO PASITIKRINUSIŲ VAIKŲ)



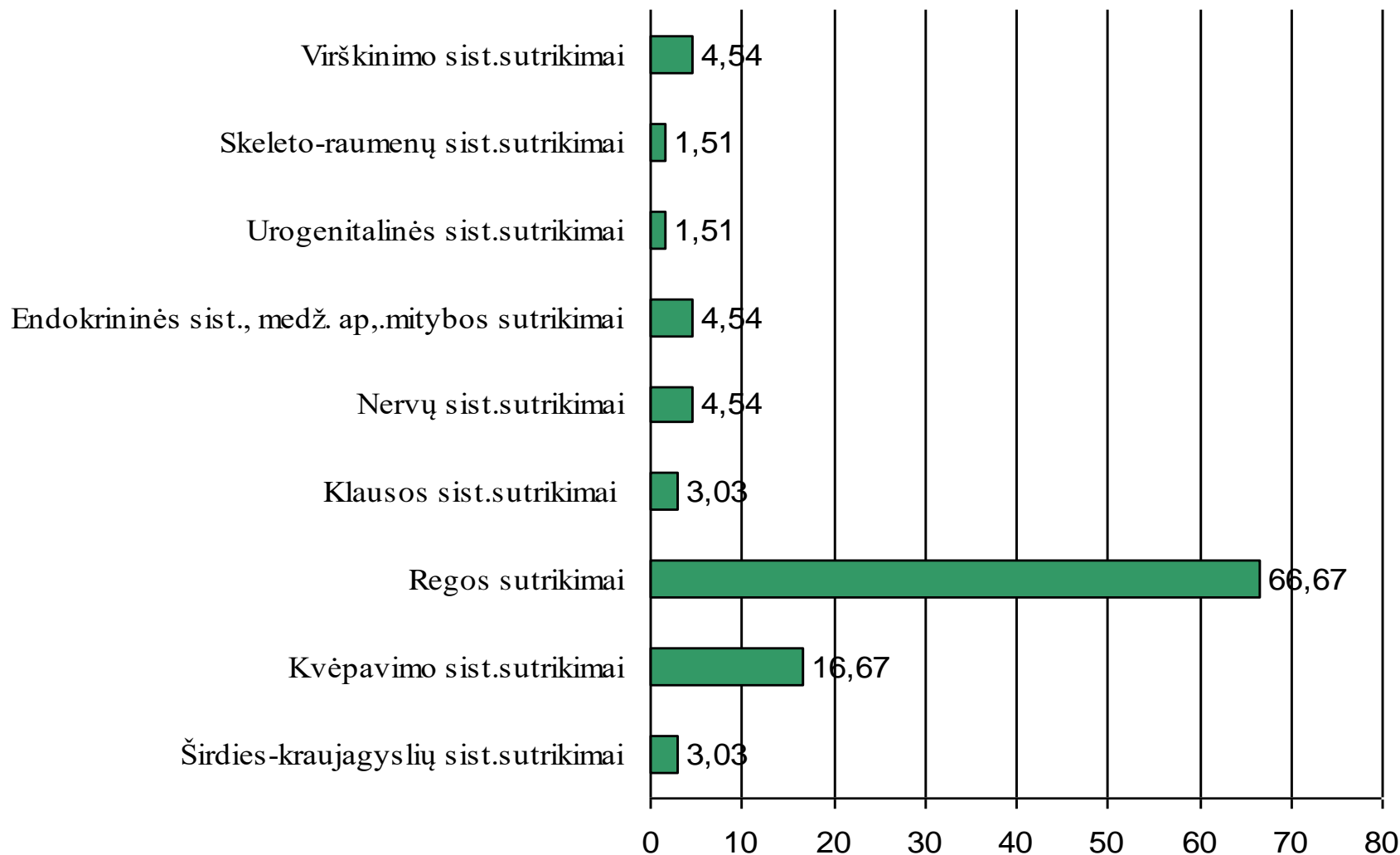
LOPŠELIO VAIKŲ NERVŲ SISTEMOS SUTRIKIMAI (PROC. NUO PASITIKRINUSIŲ VAIKŲ)



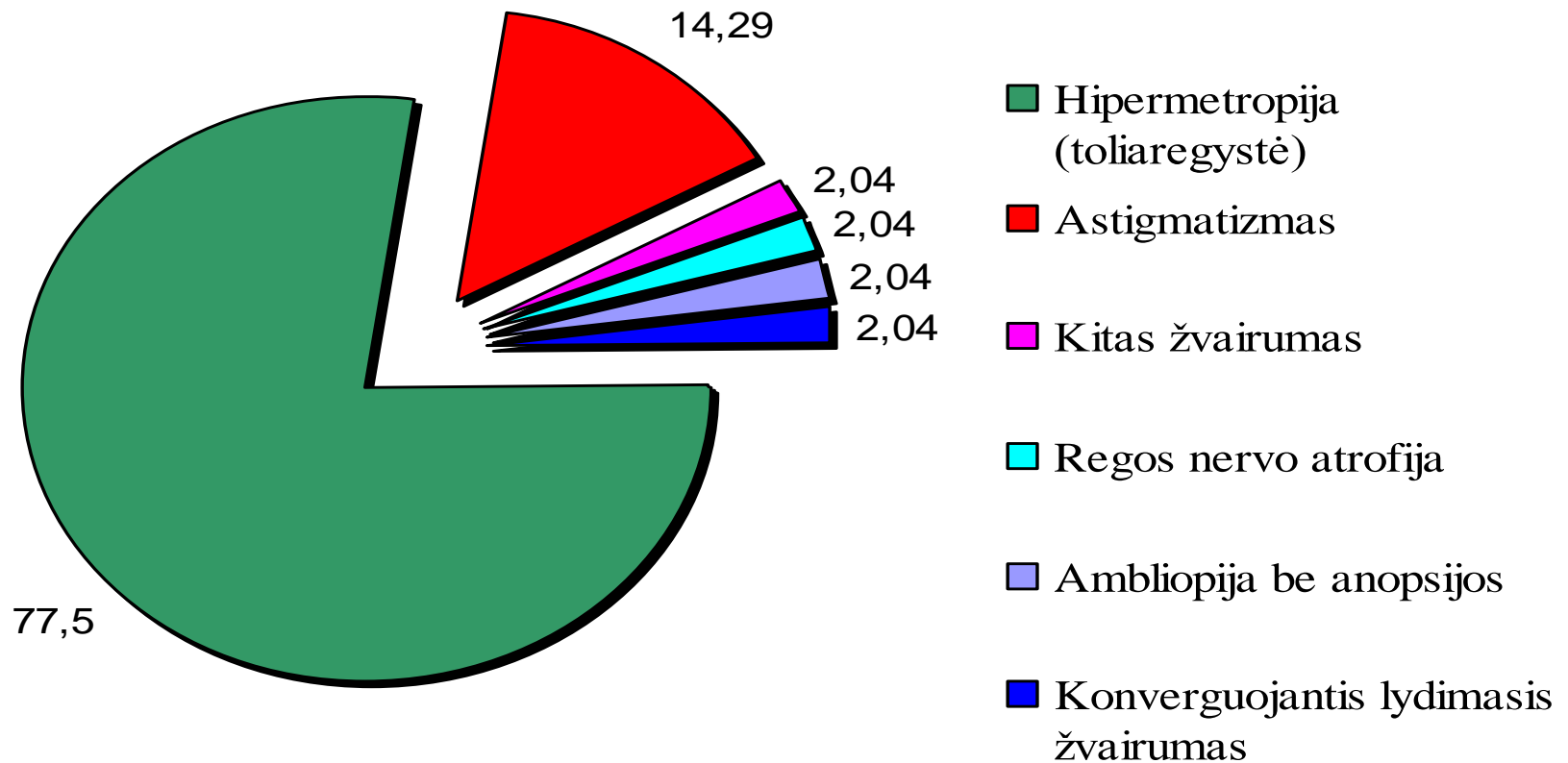
DOMINUOJANTYS DARŽELIO GRUPIŲ VAIKŲ SVEIKATOS SUTRIKIMAI



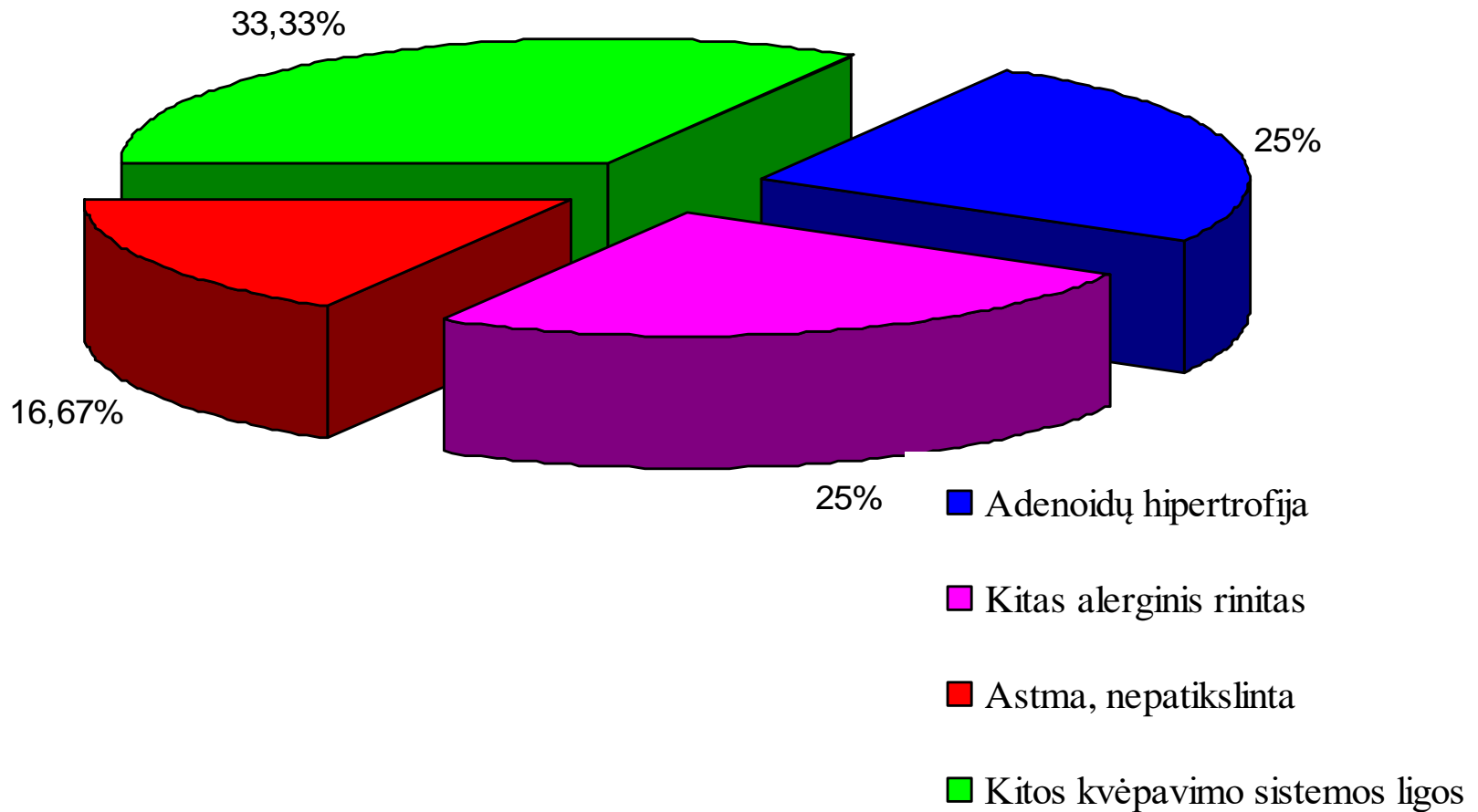
DARŽELIO VAIKŲ SKAIČIUS SU TAM TIKROMIS LIGOMIS IR SUTRIKIMAIS (PROC. NUO PASITIKRINUSIŲ VAIKŲ)



DARŽELIO VAIKŲ REGOS SUTRIKIMAI (PROC. NUO PASITIKRINUSIŲ VAIKŲ)



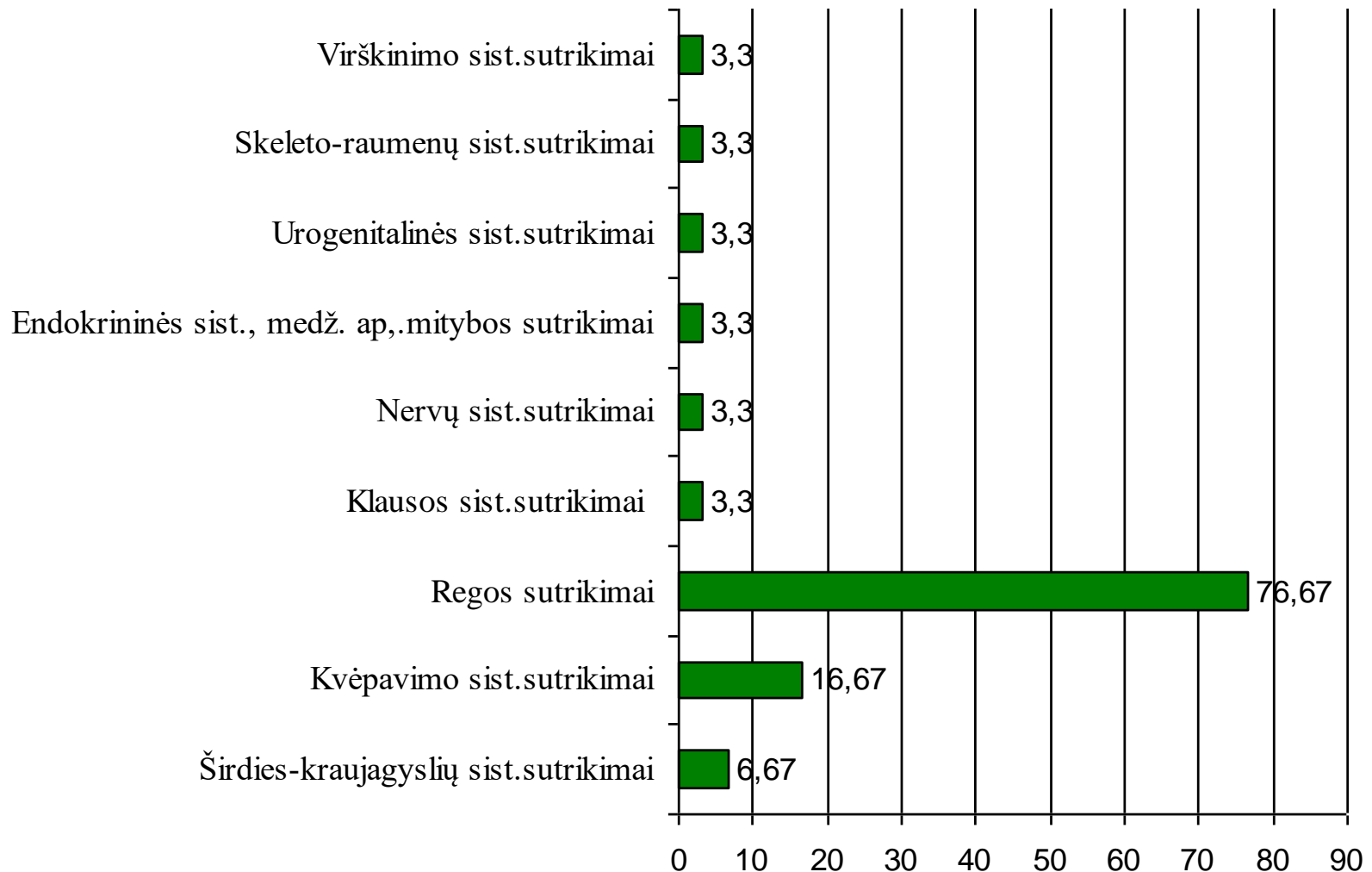
DARŽELIO VAIKŲ KVĖPAVIMO SISTEMOS LIGOS (PROC. NUO PASITIKRINUSIŲ VAIKŲ)



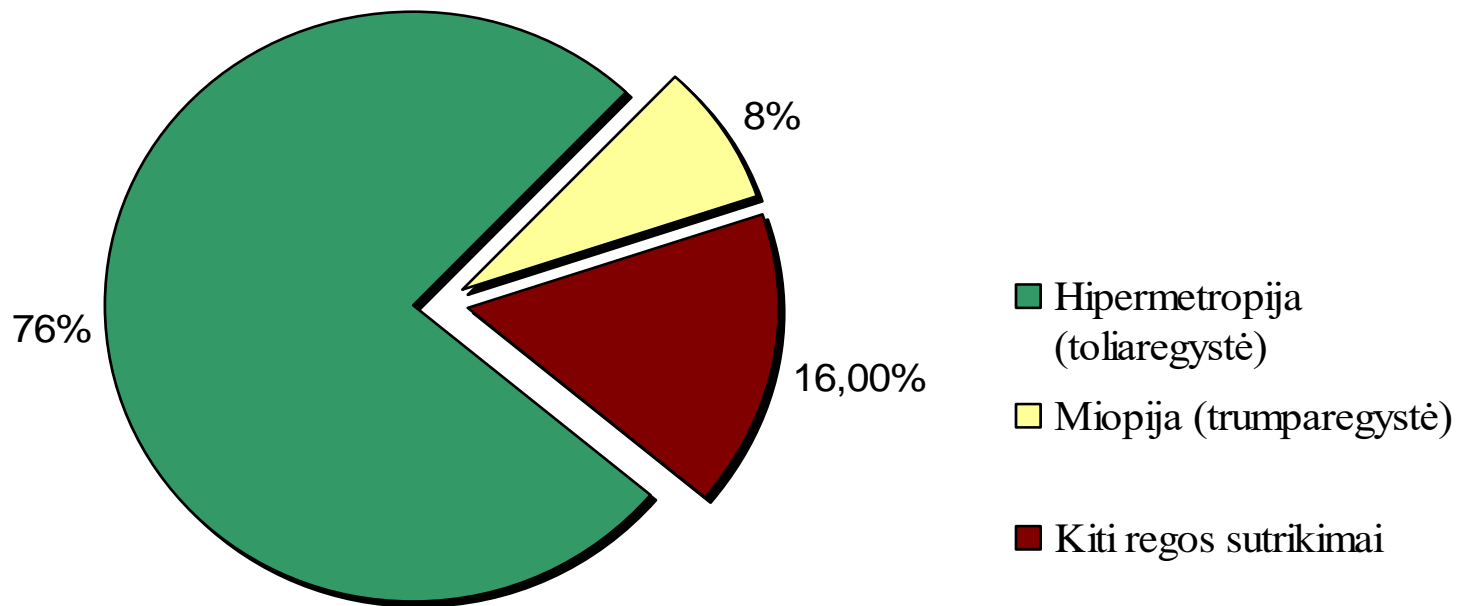
DOMINUOJANTYS PRIEŠMOKYKLINUKŲ GRUPIŲ VAIKŲ SVEIKATOS SUTRIKIMAI



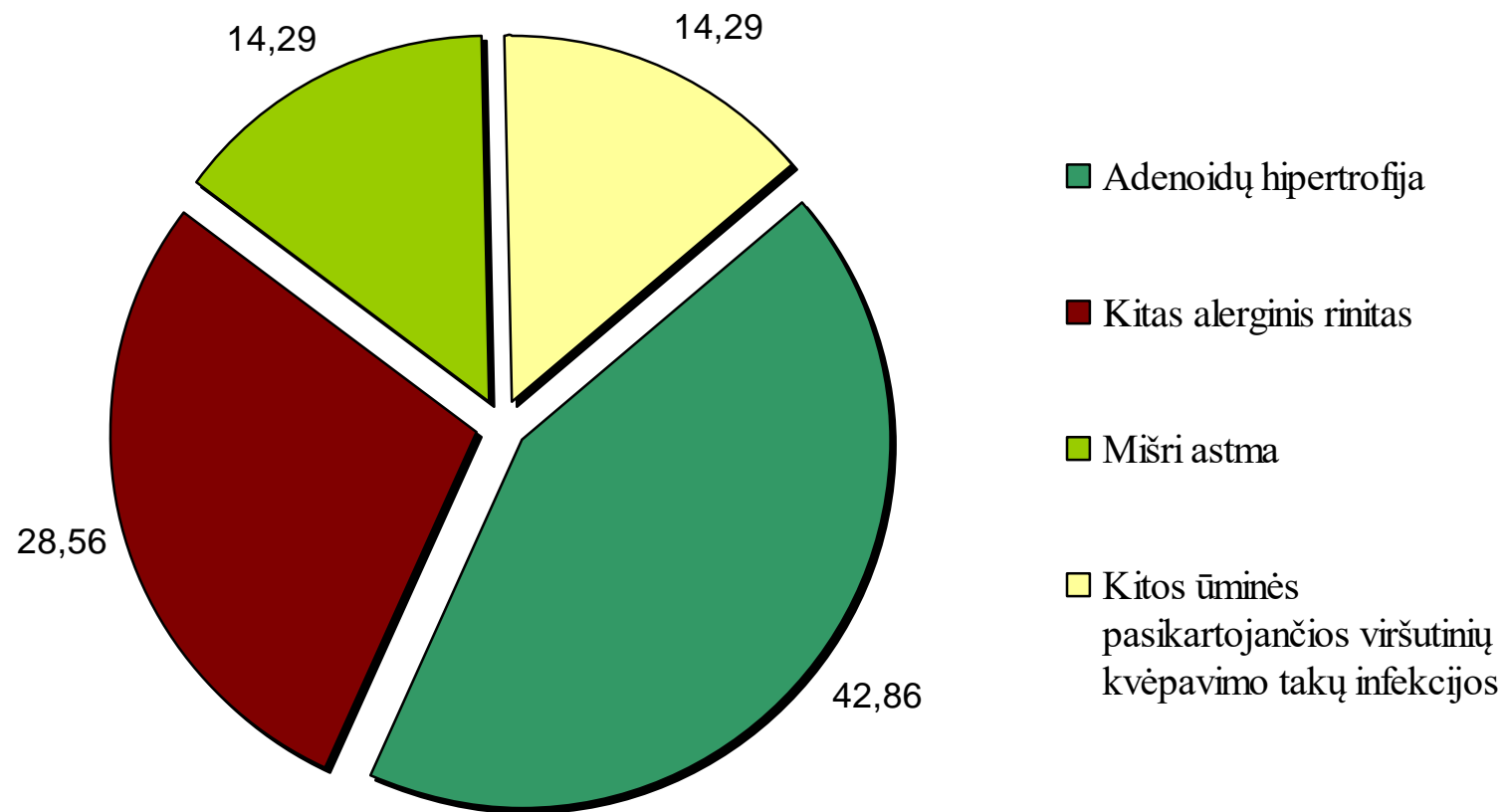
PRIEŠMOKYKLINIŲ GRUPIŲ VAIKŲ SKAIČIUS SU TAM TIKROMIS LIGOMIS IR SUTRIKIMAIS (PROC. NUO PASITIKRINUSIŲ VAIKŲ)



PRIEŠMOKYKLINIŲ GRUPIŲ VAIKŲ SKAIČIUS SU REGOS SUTRIKIMAIS (PROC. NUO PASITIKRINUSIŲ VAIKŲ)



PRIEŠMOKYKLINIŲ GRUPIŲ VAIKŲ SKAIČIUS SU KVĖPAVIMO SUTRIKIMAIS (PROC. NUO PASITIKRINUSIŲ VAIKŲ)



APIBENDRINIMAS

- ❖ 2016-2017 m.m. lopšelių-darželių lankė 108 mokiniai.
- ❖ Profilaktiškai sveikatą pasitikrino 100 proc. mokinių.
- ❖ Didžiausią dalį visų sveikatos sutrikimų sudaro psichikos ir elgesio sutrikimai 73,14 %. Iš visų psichikos ir elgesio sutrikimų išskiriama kalbos išraiškos sutrikimai 38,71%.
- ❖ Taip pat didelę dalį užima regos sutrikimai 68,5% . Iš visų regos sutrikimų išskiriama hipermetropija (toliaregystė) – 74,4%.
- ❖ Nemažą dalį visų susirgimų sudaro simptomai, pakitimai ir nenormalūs klinikiniai radiniai (43,5%), iš kurių 73,47% sudaro gėrybiniai širdies užėsiai.
- ❖ Didžiajai daliai vaikų nustatytas normalus KMI.
- ❖ Pagal fizinio parengimo grupes, didžioji dalis priskirta pagrindinei fizinio lavinimo grupei, parengiamajai grupei priskirta 6,08% – darželio grupėse ir 8,3% – lopšelio grupėje. Didžiausia dalis mokinių priskirtų speceliajai grupei - lopšelis (16,67%).

REKOMENDACIJOS

- ❖ Būtina mokinių sveikatos priežiūrą vykdyti visomis kryptimis, ypatingą dėmesį skiriant regos sutrikimų profilaktikai: tinkamai aplinkai (mokymosi vieta, sėdėjimo poza, apšvietimas, laiko leidimas prie kompiuterio ir televizoriaus), poilsiui (akių atpalaidavimo pertraukėlės), pilnavertei mitybai bei profilaktiniam regėjimo tikrinimui.
- ❖ Paisyti visų vaiko dienos režimo reikalavimų (aktyvi fizinė veikla, išėjimas į lauką, pietų miegas, patalpų vėdinimas ir šildymas).